



Dans le cadre du programme « AGIR pour la Forêt en Languedoc-Roussillon », la CCI de la Lozère et le Comité National pour le Développement du Bois ([www.cndb.org](http://www.cndb.org)) ont le plaisir de vous convier à la

## VISITE D'UNE MAISON BOIS à faible consommation énergétique

**LE SAMEDI 18 DECEMBRE 2010 DE 14H00 A 15H00**

**14H00 -15H00 : visite de la maison de Mme Cordesse : les Buissières, Le Bruel d'Esclanèdes 48230**

### INTERVENANTS :

Mme Céline CABLAT, Le Bruel d'Esclanèdes,  
Thermicien : M. Ferréol COERCHON, Mende  
Charpente et ossature bois : M. Martin père et fils  
Maçonnerie : M. Palmier  
Aluminium Systèmes



### DESCRIPTION SOMMAIRE:

Maison bioclimatique faite de produits écologiques, calée dans un terrain avec une pente moyenne de 50%, plein sud, elle domine la vallée du Lot.

Aucune ouverture au Nord, ni à l'Ouest, peu à l'Est.

Sous-bassement béton banché, en grande partie enterré (isolation par l'extérieur : liège). Il abrite le sous-sol, zone technique et de rangement, d'une surface de 36 m<sup>2</sup>.

La toiture froide, incluant 23 m<sup>2</sup> de panneaux photovoltaïques pour une puissance de 2,9 kWc, est isolée par 300 mm de ouate de cellulose, sous un pare-pluie épais en fibre de bois bitumineux de 18 mm.

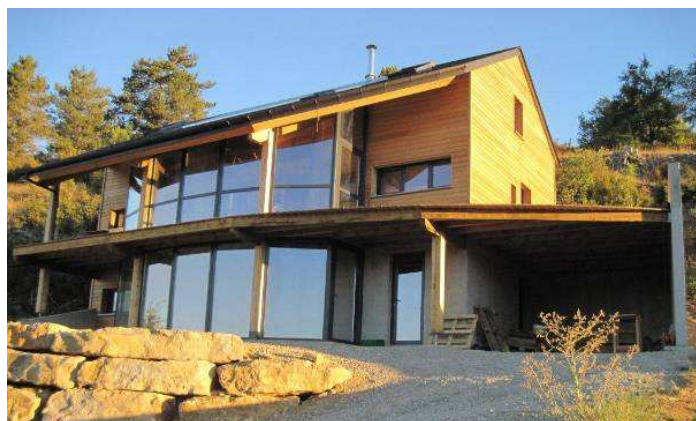
La surface habitable chauffée de 103 m<sup>2</sup> est en ossature bois,

Les menuiseries, 4/16 argon/4 planitherm, sont en bois-alu

Une large véranda/serre solaire/entrée, orientée plein sud (7m de façade) permet au soleil de chauffer un mur noir en béton banché pendant l'hiver.

En été, la casquette du toit et le balcon maintiennent les vitres à l'ombre, empêchant toute surchauffe. Equipée d'une VMC double flux à haut rendement (93%), la maison s'ouvre largement sur cette serre solaire.

Un petit poêle à granulés (6,2 kW, rendement 94%) vient compléter l'équipement



Dans l'attente du plaisir de vous rencontrer à cette occasion, veuillez recevoir, Madame, Monsieur, toutes mes sincères salutations. Jean-Marie HAQUETTE Délégué Régional du CNDB 06 82 57 32 52

**Merci de nous retourner par retour de mail votre inscription à : [jm.haquette@cndb.org](mailto:jm.haquette@cndb.org)**

Je souhaite m'inscrire à la visite de chantier du 18/12/2010

PRENOM.....NOM.....

Adresse : .....

Tél : .....MAIL .....